

SALON

I N T E R I O R



РЕСПЕКТАБЕЛЬНЫЕ
ИНТЕРЬЕРЫ

LUXURY
LIVING



27

ИДЕАЛЬНЫХ
КРОВАТЕЙ

16+

ДИЗАЙН
ВАННЫХ КОМНАТ

Как создать,
к кому обратиться





Дом с историей

Мы побывали в гостях у адвоката Александра Добровинского, который недавно закончил обустраивать свой загородный дом

текст: Ольга Вологодина
фото: Анатолий Штопак

Хозяин дома Александр Добровинский и дизайнер Анна Сахарова (бюро AA Architect)



З агородный дом во Внукове, в котором живёт Александр Добровинский с супругой Мариной, — легендарная дача звёзд советского кинематографа Любови Орловой и Григория Александрова. Деревянное строение новым владельцам пришлось реконструировать в камне, сохранив основные пространственные решения и планировку. Со временем на участке появился отдельно стоящий павильон с зоной спа, симулятором игры в гольф (хозяин дома неоднократный чемпион по гольфу) и спортивным залом. Оформить его интерьер заказчик поручил архитектурному бюро Анны Сахаровой — AA Architect. «Когда мы начали работу над дизайном внутреннего пространства павильона, Александр Андреевич

попросил нас подключиться к декорированию и дизайну основного дома, — рассказывает Анна Сахарова. — Реконструкция дачи шла полным ходом и уже была на стадии завершения (большинство мебели, элементов обстановки хозяева приобрели), поэтому мы сосредоточились на интерьере и декорировании парадной столовой и некоторых других помещений дома. Мы старались вписать интерьер столовой в уже заданное настроение дома, стремились аккуратно интегрировать современные предметы, сохраняя при этом исторический дух интерьера в стиле ар-деко». Уникальные предметы, принадлежавшие Любови Орловой и Григорию Александрову (антикварные светильники, хрусталь и раритетные фотографии из семейного архива), заняли почётное место

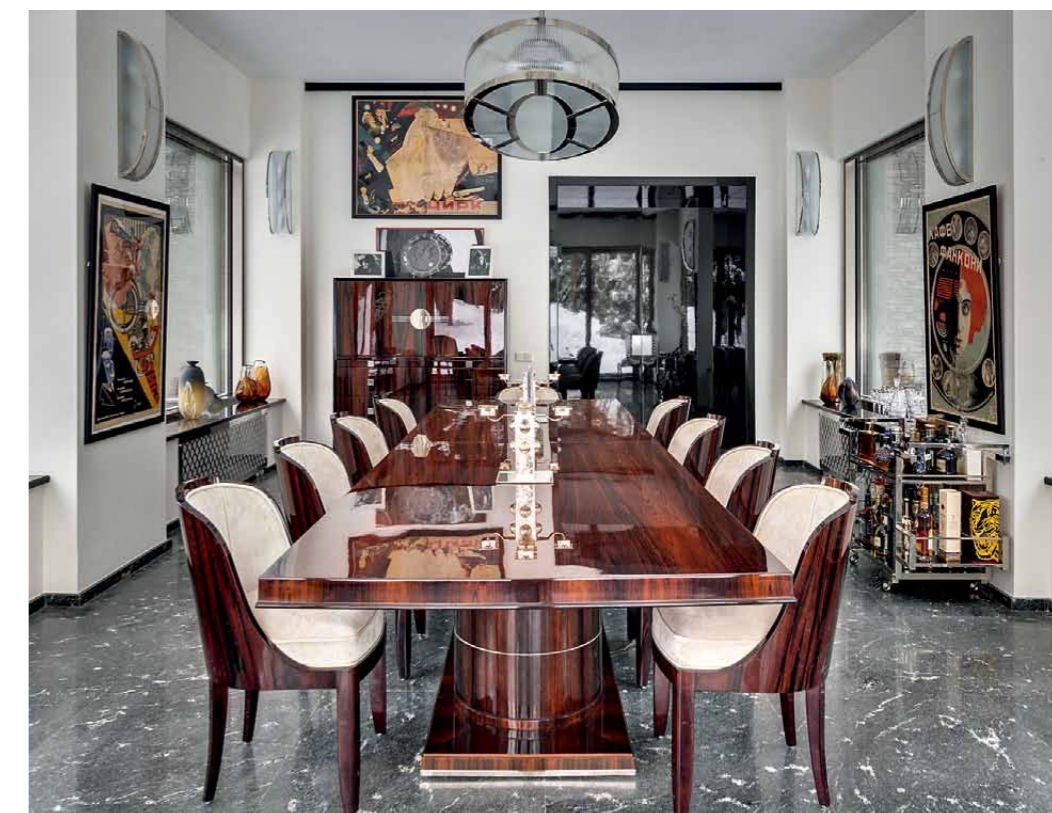
Камин, отделанный мрамором Nero Portoro, с топкой, выполненной из антикварной чугунной эмблемы киностудии «Мосфильм» с пятиконечными звёздами на боковых стенках, создаёт в гостиной торжественную, парадную атмосферу. Когда камин растапливают, отблески огня освещают барельеф, и тени делают его объём-

ным. «Оригинальные постеры и плакаты из коллекции Александра Добровинского служат основным декором дома, создают настроение музейной экспозиции, поддерживают атмосферу творчества, причастности к великим культурным событиям, свидетелями которых были владельцы этого дома», — замечает Анна Сахарова. Кресла — антикварные





Панорамные окна делают окружающую природу частью обстановки дома



Столовая оформлена в стиле ар-деко. Центральное место занял антикварный стол 1928 года, купленный хозяином дома. Ансамбль ему составляют кресла и буфет, изготовленные немецкой фабрикой

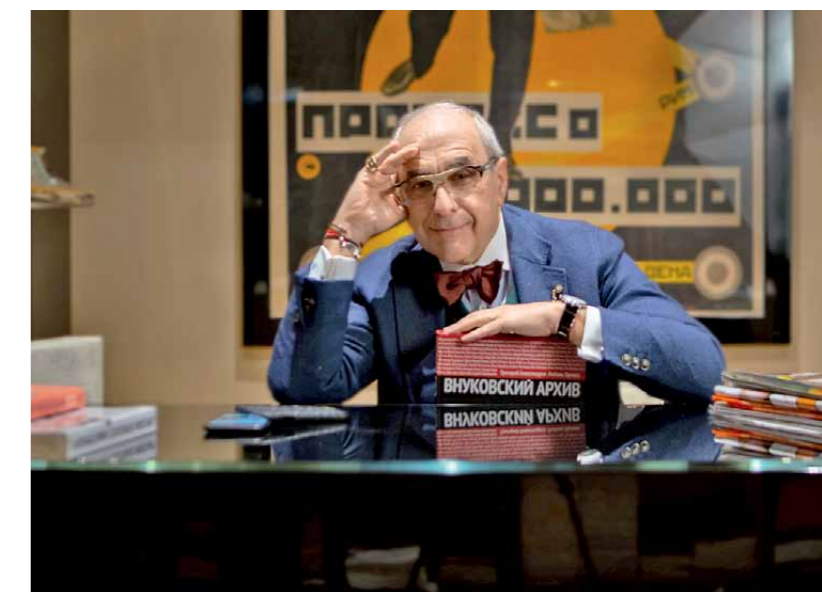
Cygal Art Deco по эскизам Анны Сахаровой. Люстра, бра, Patinas, салон «Интерьеры Экстра Класса»

Внизу Для декорирования стола использован сервиз «Ковчег» Императорского фарфорового завода, который органично вписался в лаконичный чёрно-белый интерьер кухни





Кабинет. Библиотека выполнена на заказ. Письменный стол, кресло, ковёр, настольная лампа—антикварные



Стены украшены винтажными постерами и киноафишами из коллекции хозяина дома

в интерьере. «Александр Добровинский—страстный коллекционер,—продолжает Анна.—Стены дома украшены уникальными винтажными постерами и киноафишами из его коллекции. Многие предметы он подбирал лично. Так, например, антикварный стол «Доменик» 1928 года, купленный хозяином, стал отправной точкой для создания интерьера столовой». Чтобы сохранить и подчеркнуть историческую основу пространства, дизайнеры обратились в мастерскую CYGAL ART DECO, производящую мебель в стиле ар-деко. По их эскизам мастера изготовили стулья и буфет из массива бука, шпонированного

ценными и экзотическими породами дерева—эбеном и макасаром. Люстру и бра на заказ выполнила венгерская фабрика PATINAS, она создаёт настоящие произведения светового искусства. «Нам очень повезло участвовать в создании пространства, в котором встречаются две эпохи: дух великих творцов XX века пересекается здесь с творчеством нынешних владельцев дома,—заключает Анна.—Александр Андреевич бережно хранит историю легендарной дачи и планирует в ближайшее время создать музей главных звёзд советской эпохи—Любови Орловой и Григория Александрова».

Интерьер дома наполнен уникальными предметами, принадлежавшими Любови Орловой и Григорию Александрову, а также раритетными фотографиями и плакатами из коллекции Александра Добровинского. Парадное фойе украшают вешалка для одежды, принадлежавшая Любови Орловой, и режиссёрское кресло

